

## Projet de mise en œuvre collaboratif SPRINT™

Diffusion des innovations dans l'intégration des soins à domicile et en milieu communautaire

### CONTEXTE

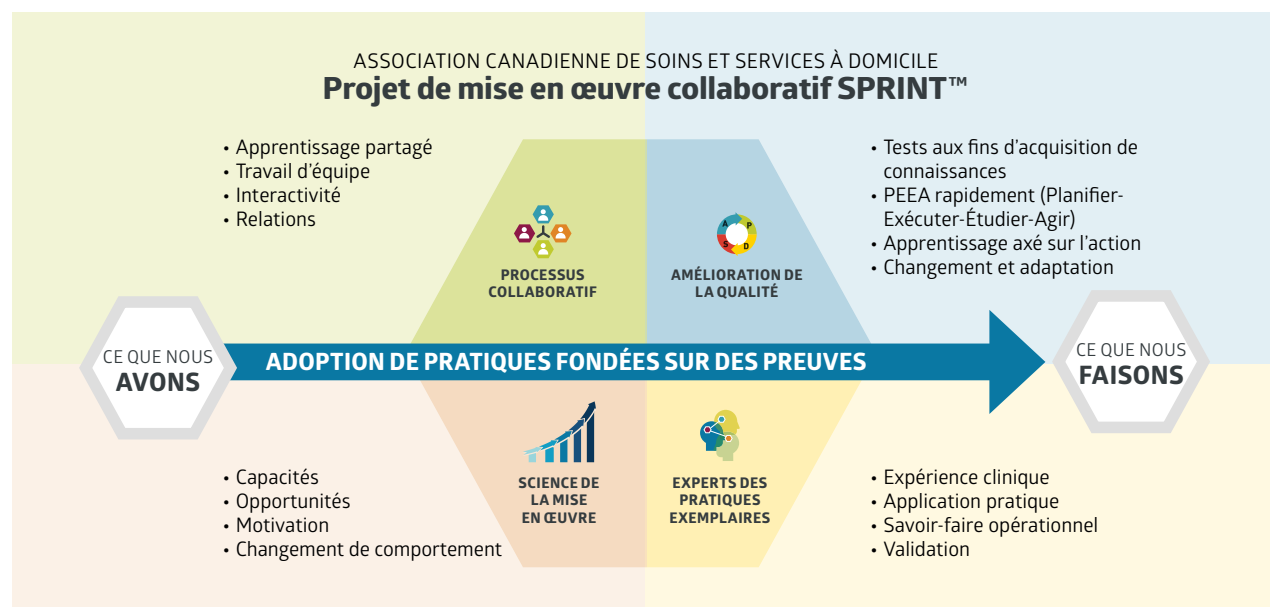
L'intégration des soins à domicile dans le système de santé est essentielle pour offrir aux patients et aux familles des soins homogènes et du soutien aux personnes âgées en situation de fragilité, aux personnes souffrant d'incapacités chroniques ou de maladies complexes et aux personnes en fin de vie. Pour atteindre cet objectif, l'Association des soins et services à domicile lance un programme collaboratif fondé sur des données probantes permettant des cycles de changement rapide pour soutenir la mise en œuvre de pratiques exemplaires innovantes dans les soins communautaires et à domicile partout au pays.

Les projets de mise en œuvre collaboratifs SPRINT de l'ACSSD mobilisent les organismes et les équipes locales par un processus structuré de mise en œuvre de pratiques exemplaires, la mise à l'essai des nouvelles approches, l'augmentation de la capacité à améliorer la qualité et la création de changements durables entraînant des résultats positifs pour le patient. Adaptés à partir du modèle collaboratif pour des améliorations majeures de l'Institute for Healthcare Improvement<sup>1</sup> et sur le système de soutien à l'innovation fondé sur des preuves

EBSIS<sup>2</sup>, les projets collaboratifs SPRINT ont été conçus spécifiquement pour satisfaire les besoins uniques des prestataires de soins communautaires et à domicile. Les équipes participant à un projet collaboratif SPRINT pourront développer des connaissances pratiques clés sur la mise en œuvre, « l'adoption systématique de pratiques optimales fondées sur des données probantes pour améliorer la qualité et l'efficacité des services de santé »<sup>3</sup>.

Les projets collaboratifs SPRINT offrent des outils, des formations, du soutien technique ou de l'accompagnement et des idées aux participants leur permettant d'acquérir des connaissances et de l'expérience dans le cadre de :

- l'application d'une méthodologie d'amélioration de la qualité (Planifier-Exécuter-Étudier-Agir [PEEA]);
- l'utilisation de techniques de mesure pour évaluer l'état actuel et suivre les résultats;
- l'utilisation de stratégies de mobilisation pour la création collaborative de nouveaux concepts avec de nombreuses parties prenantes; et
- la conception et la mise en œuvre de stratégies de gestion des changements efficaces et durables.



1 The Breakthrough Series: IHI's Collaborative Model for Achieving Breakthrough Improvement. IHI Innovation Series white paper. Boston : Institute for Healthcare Improvement; 2003. Accessible au : [www.IHI.org](http://www.IHI.org)

2 Wandersman A, Chien VH, Katz J. Toward an evidence-based system for innovation support for implementing innovations with quality: tools, training, technical assistance, and quality assurance/quality improvement. *Am J Community Psychol.* 2012;50(3-4):445-450. doi : 10.1007/s10464-012-9509-7.

3 Eccles MP, Mittman BS. Welcome to implementation science. *Implementation Sci.* 2006;1:1. doi: 10.1186/1748-5908-1. [Renvoi] [Google Scholar]